

Borstkanker

Anders bekeken

Wat is kanker?

- * Dr. Otto Warburg
- * Nobelprijs 1931
- * Primaire oorzaak van kanker = Hypoxie
- * Alle secundaire oorzaken leiden direct of indirect tot de primaire oorzaak



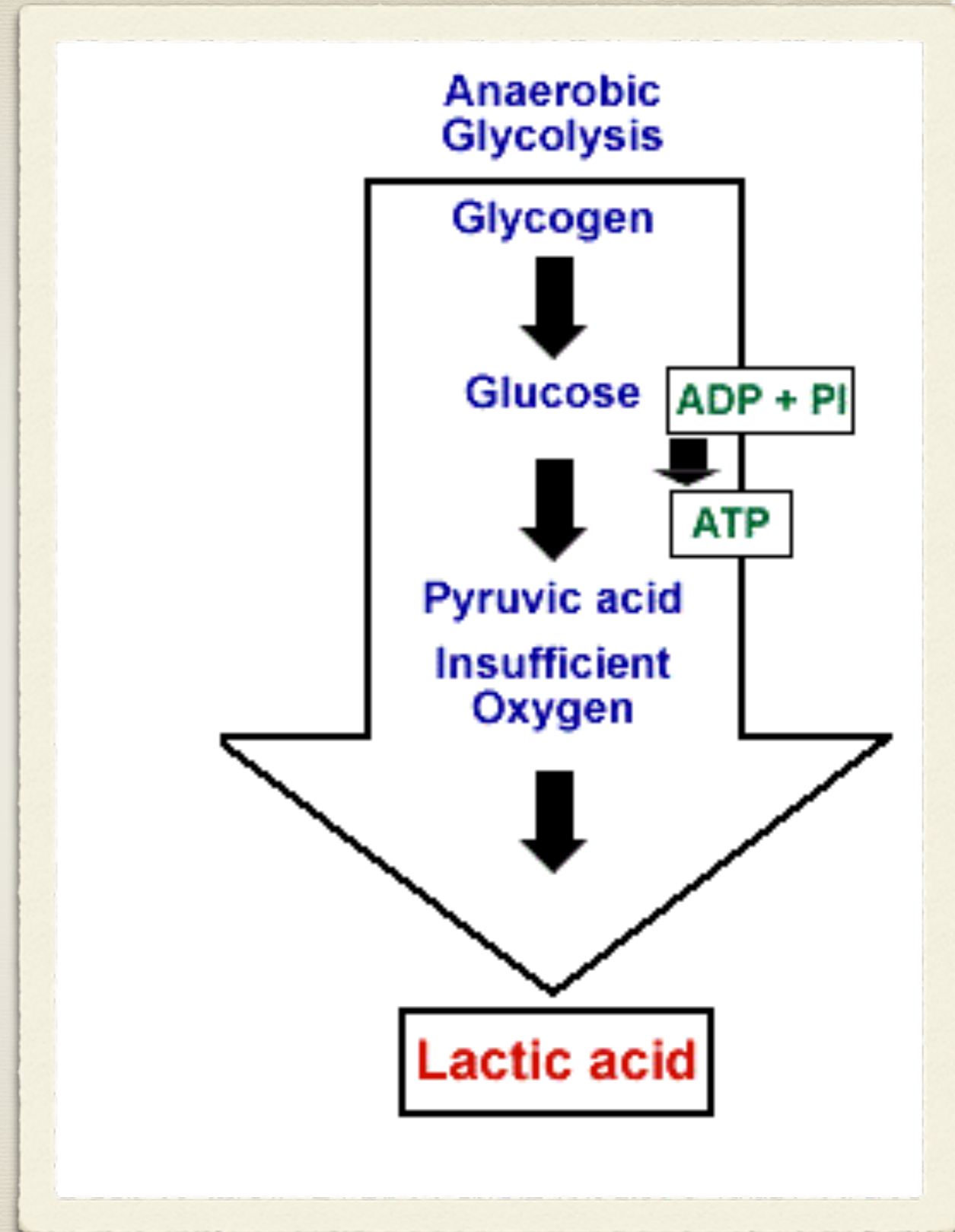


Verzuring

Anaerobe Glycolyse = survival mechanism van de cel

Anaerobe Glycolyse

- * Stofwisseling zonder zuurstof
- * Fundamentele eigenschap van kankercellen: respiratie is sterk beschadigd.

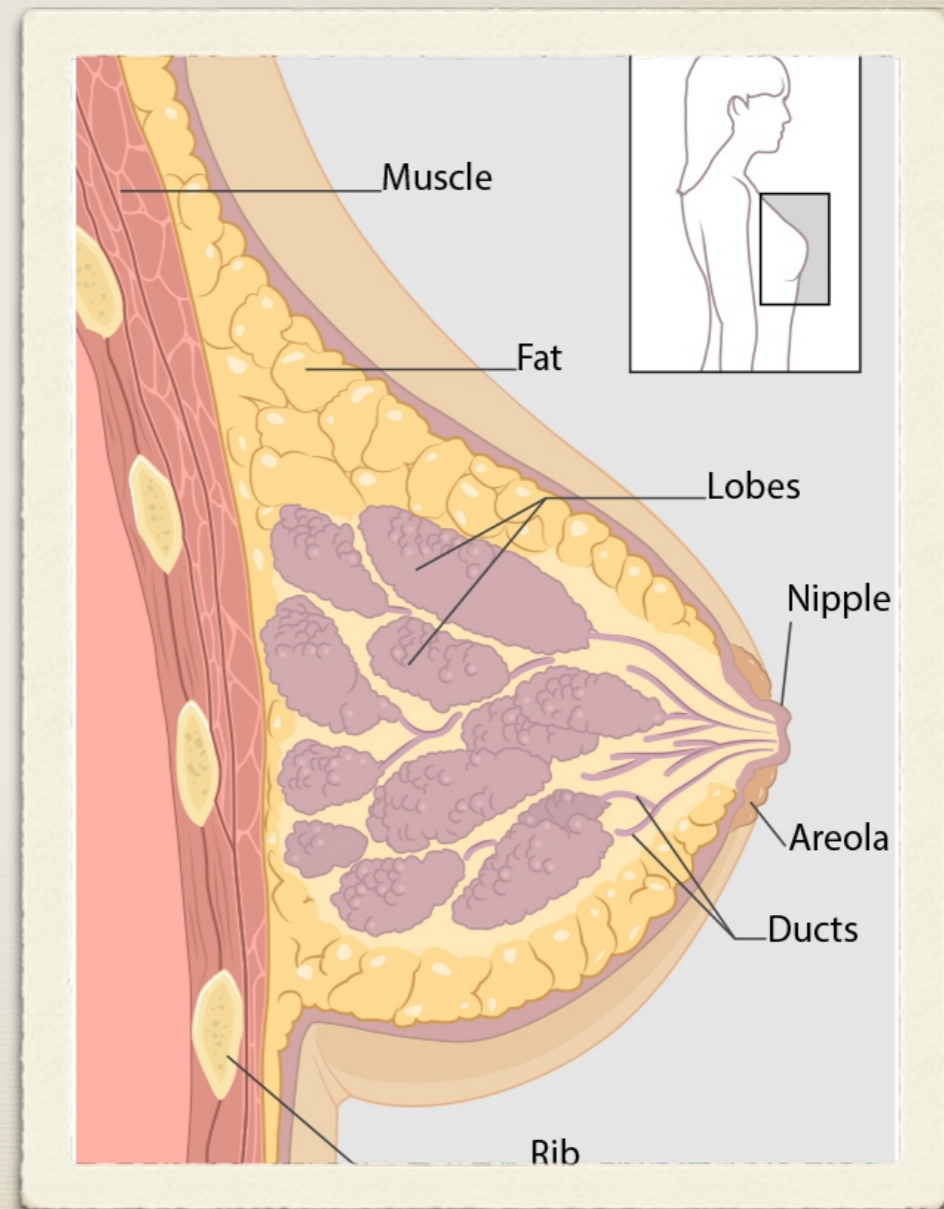


KANKER PREVENTIE

- * Voldoende Basis Essentiële vetzuren (linolzuur [6] en alfa-linoleenzuur [3]) in verhouding 1:1 - 2:1
- * Zorg voor voldoende mineralen
- * Zorg voor voldoende hoogwaardige eiwitten
- * Beperk de inname aan koolhydraten
- * Zorg voor regelmatige en goede ontgifting
- * Zorg voor interne balans van het ANS (verbruik vs herstel)

Borstkanker

- * Meest voorkomende vorm van kanker bij vrouwen
- * Huidige borstkanker behandeling is niet Evidence Based maar Consensus Based
- * Het verzwegen verhaal over Jodium



Jodium - en de borsten

- * Borstklieren - hoge affiniteit (opslag en verbruik) van jodium, na de schildklier op de 2e plaats. Daarna de ovaria.
- * Adequate jodium concentratie is nodig voor de ontwikkeling en handhaving van een normale borstweefsel structuur
- * Moedermelk bevat 4x meer van de ingenomen jodium dan de hoeveelheid die de schildklier opneemt

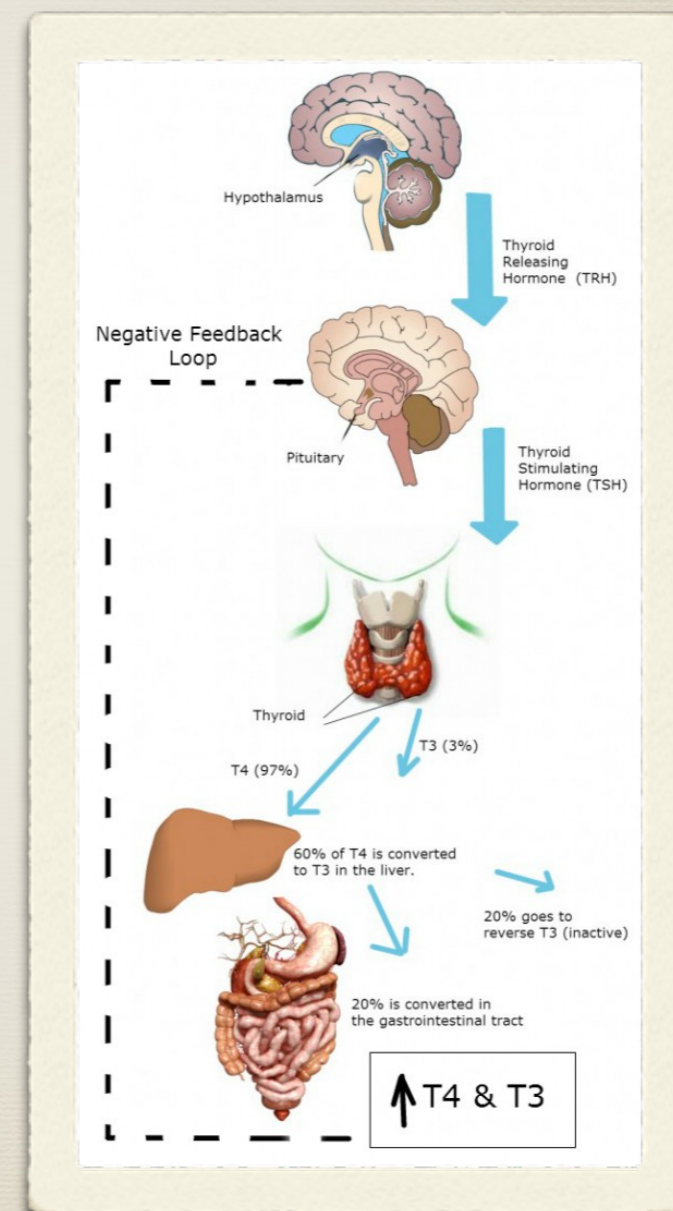


Denk hiërarchisch

Schildklier vs Borstweefsel

Overleven

- * HPA-as en HPT-as zijn van primair belang voor adequate overleving.
- * Zonder jodium kan de schildklier geen hormoon maken (T₄, T₃)
- * Zonder schildklierhormoon sterft de mens
- * De schildklier gaat dus altijd voor als het gaat om het 'recht' op jodium



Jodium - anti kanker mineraal

- * Noodzakelijk element in alle lichaamscellen
- * Noodzakelijke voor cel apoptose
- * Inname van jodium boven de 15 mg/dag (vgl/ ADH = 0,125 mg/dag) - jodium kan zich ook binden aan vetten en eiwitten. Delta-iodolactone sleutelrol bij apoptose en cel proliferatie in schildklier, mammae en ovaria.
- * Invloed op “Herstel”

N. Vagus & Balans

- * N. Vagus (X) = belangrijkste Parasympatische zenuwbundel.
- * Relatie met Oxytocine (apart webinar)
- * Tegen de achtergrond van Warburg is het logisch de N. Vagus zo'n grote invloed heeft op kanker. Niet stress dient de centrale focus te zijn maar 'herstel'.

N. Vagus & Kanker-1

- * J Biol Regul Homeost Agents. 2014 Apr-Jun;28(2): 195-201. **If you have an active vagus nerve, cancer stage may no longer be important.** Gidron Y¹, De Couck M¹, De Greve J¹.
- * Cancer Epidemiol. 2013 Oct;37(5):737-41. doi: 10.1016/j.canep.2013.04.016. Epub 2013 May 30. **Norms of vagal nerve activity, indexed by Heart Rate Variability, in cancer patients.** De Couck M¹, Gidron Y.

N. Vagus & Kanker-2

- * Oncol Rep. 2013 Nov;30(5):2435-41. doi: 10.3892/or.2013.2725. Epub 2013 Sep 9. **The relationship between vagal nerve activity and clinical outcomes in prostate and non-small cell lung cancer patients.** De Couck M1, van Brummelen D, Schallier D, De Grève J, Gidron Y.



Contents lists available at [ScienceDirect](#)

Cancer Epidemiology

The International Journal of Cancer Epidemiology, Detection, and Prevention

journal homepage: www.cancerepidemiology.net



Vagal nerve activity predicts overall survival in metastatic pancreatic cancer, mediated by inflammation



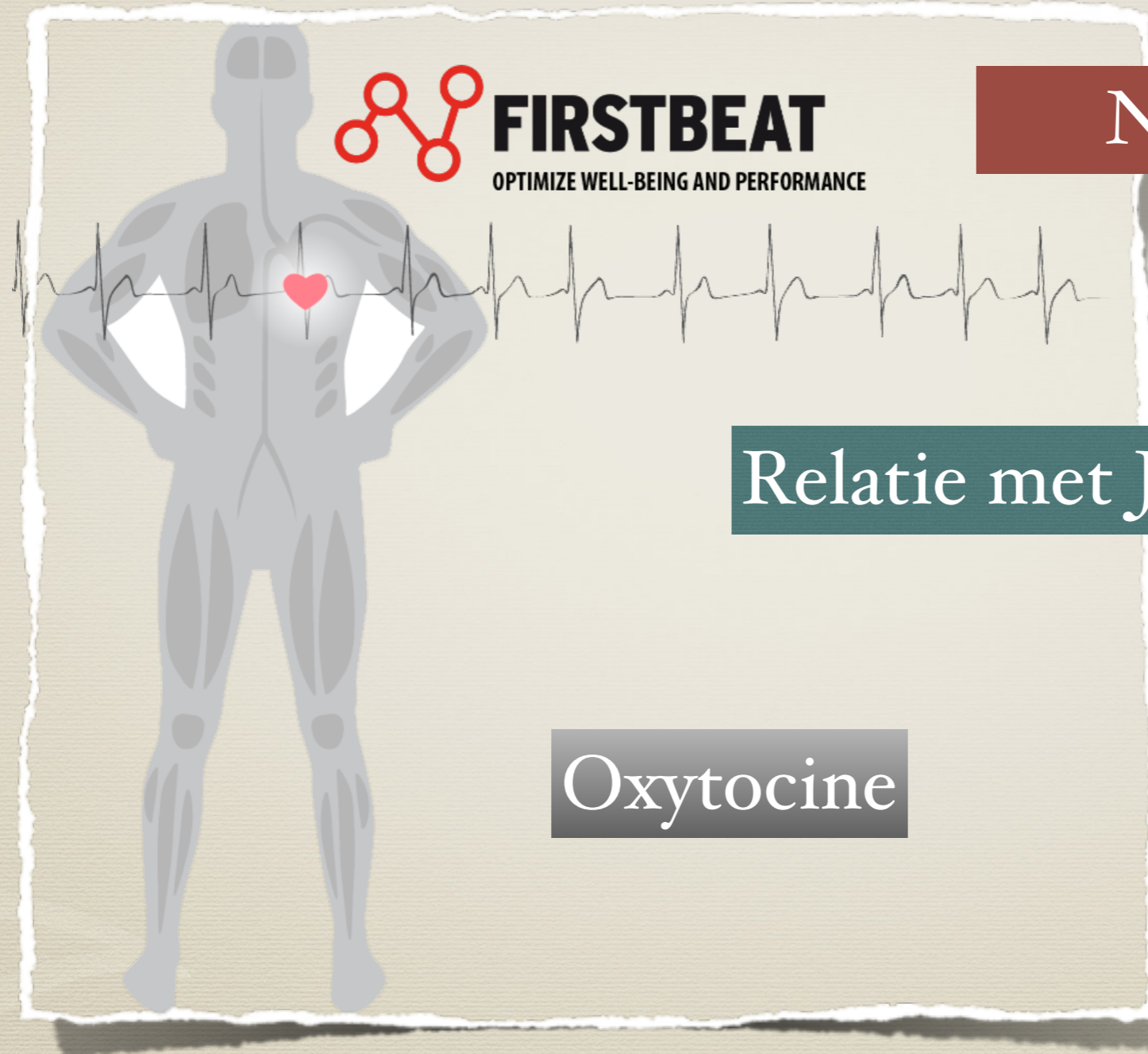
Marijke De Couck^{a,*}, Raphaël Maréchal^b, Sofie Moorthamers^c, Jean-Luc Van Laethem^b, Yori Gidron^c

^a Mental Health and Wellbeing Research Group, Faculty of Medicine and Pharmacy, Vrije Universiteit Brussel (VUB), 103 Laarbeeklaan, 1090 Brussels, Belgium

^b Department of Gastroenterology, GI Cancer Unit Erasme University Hospital Université Libre de Bruxelles, 808, route de Lennik, 1070 Brussels, Belgium

^c Faculty of Medicine and Pharmacy, Vrije Universiteit Brussel (VUB), 103 Laarbeeklaan, 1090 Brussels, Belgium

Kanker: Herstel?



N. Vagus

Relatie met Jodium?

Oxytocine

Oxytocine & Jodium

Oxytocin has been shown to support thyroid function by improving the import of iodine into thyroid cells.

J Neurosci. 2006 Feb 1;26(5):1448-56. The androgen 5alpha-dihydrotestosterone and its metabolite 5alpha-androstan-3beta, 17beta-diol inhibit the hypothalamo-pituitary-adrenal response to stress by acting through estrogen receptor beta-expressing neurons in the hypothalamus. Lund TD, Hinds LR, Handa RJ.

Jodium

- * Jodium stimuleert de gevoeligheid van de receptoren van GABA en Serotonine.
- * Veel patiënten die “Orthoidosupplementation” ondergaan melden opvallende verbetering van slaapkwaliteit en verbetering van stemmingen.
- * Jodium heeft een balancerende werking op de oestrogeen huishouding.

One-way

Wanneer de schade eenmaal te groot is voor de cel is er geen enkele hoeveelheid zuurstof die de celademhaling weer normaal kan krijgen, de cel is dan voor altijd tot een kankercel geworden.

Sterfte van de kankercel is de enige oplossing.

Kankercellen kennen geen apoptose meer.

Jodium

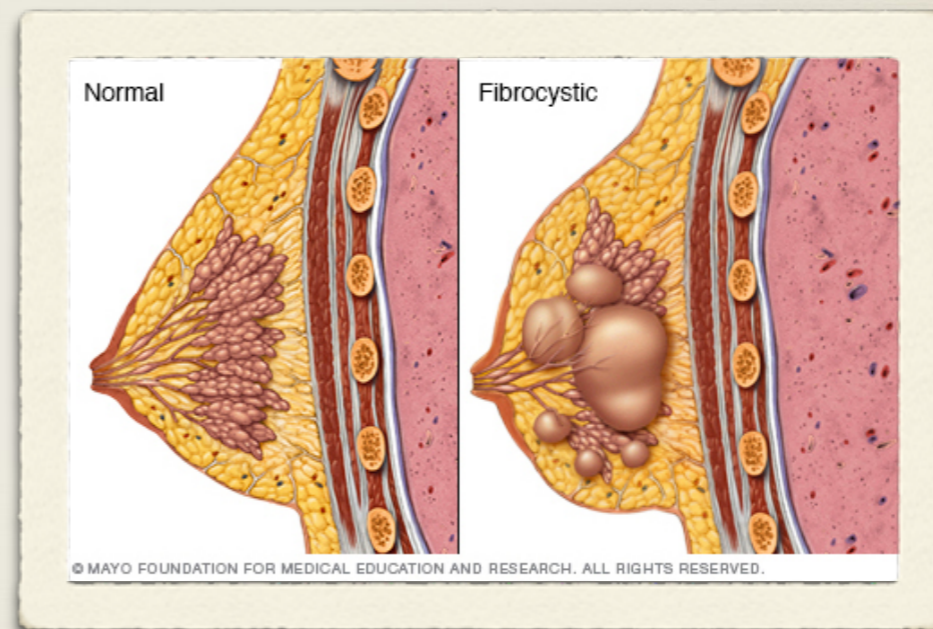
Een potente anti-kanker substantie is er één die apoptose van de kankercellen stimuleert zonder enige toxiciteit van de andere (gezonde cellen):

Jodium is zo'n stof, maar alleen als er hoge doseringen jodium worden ingenomen: min. 15 mg/dag maar vaak wel 50-300 mg/dag.

Dit geldt zeker voor schildklier carcinoom, mamma carcinoom, ovarium carcinoom en prostaat carcinoom.

Jodium & Borstklieren

- * Mastopathie
- * Fibro-adenomen
- * Borst cysten
- * Benigne borsttumoren
- * Maligne borsttumoren



Vooral behoefte aan elementair
Jodium i.t.t. Schildklier

Jodium & Oestrogenen

- * Oestrogenen: Estrone (E₁), Estradiol (E₂) en Estriol (E₃)
- * Onbalans: >> E₃, << E₁ en E₂: fibro-adenomen, mamma carc., ovarium- en uterus carc., stemmingswisselingen en gewichtstoename.
- * Jodium: handhaven normale oestrogeen balans.
- * Jodium def.: << Ovariële oestrogeen productie, << gevoeligheid van oestrogeen receptoren in de borst.

Jodium & Gen-expressie

- * Jodium: verhoogt BRCA1 activiteit (gen dat oestrogeen activiteit in de borstklieren moduleert).
- * Vrouwen met een afwijkend BRCA1 gen zouden een hogere kans op mamma carcinoom hebben
- * Preventie en vertraging van Tamoxifen* resistentie

*Tamoxifen remt oestrogeen gevoelige tumoren en vermindert borstvorming

Jodium vs Toxische Halogenen

- * Competitie tussen Jodium en andere halogenen: broom, chloor, fluor en astatine.
- * O.a. Broom heeft een hoge affiniteit tot Jodium-bindingsplaatsen in het lichaam. Wordt slechts moeizaam uitgescheiden.
- * De meeste mensen hebben een vorm van broom intoxicatie.

Broom belasting

Elementair broom wordt in de industrie en landbouw op grote schaal toegepast voor het maken van broomhoudende verbindingen. Vroeger werd broom veel gebruikt voor het fabriceren van ethyleen dibromide; een toevoeging aan loodhoudende brandstof. Vanwege de schadelijke effecten hiervan op het milieu wordt dit tegenwoordig vrijwel niet meer gebruikt. Broom wordt wel veelvuldig gebruikt in brandwerende, brandvertragende en brandblussende middelen, medicijnen, (in de fotoindustrie), bij oliewinning, als verf, en als pesticide. In de waterzuivering wordt broom in zwembaden en koeltorens gebruikt als alternatief desinfectiemiddel voor chloor.

Hypothyreoïdie & Mamma carc.

- * Relatie is al meer dan 100 jaar bekend
- * Vrouwen die Thyrax slikken hebben een hogere kans op mamma carc.
- * Jodium is hier een belangrijke verbindende schakel

Jodium supplementie

- * Niet zelden nodig tot minimaal 50 mg/dag
- * Alleen verantwoord met juiste co-factoren!
- * Gezonden mensen: ca. 3-6 maanden (6,25 - 50 mg/dag)
- * Ziekte (Kanker): niet zelden tot 3-4 jaar (15 -200 of 300 mg/dag)
- * Altijd combi van Elementair Jodium en Jodide.



Jodium Loading Test

- * 24uurs urine test (prof. G.E. Abraham, gynaecoloog/endocrinoloog)
- * $\geq 90\%$ is de norm
- * Twee redenen voor 'vals positieve uitslagen':
 - * Grote belasting toxische halogenen
 - * Defect NIS (Sodium Iodine Symporter) mechanisme



THANK YOU